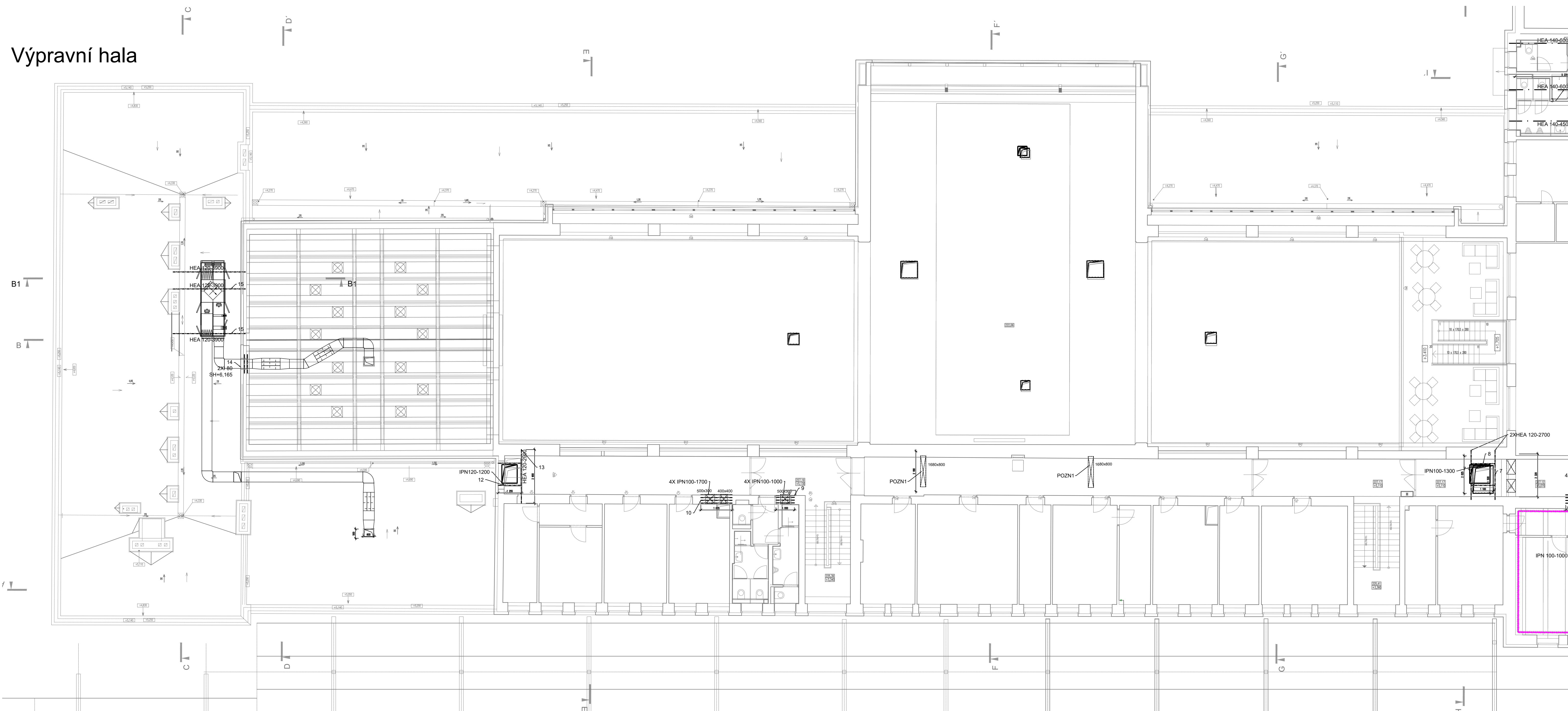
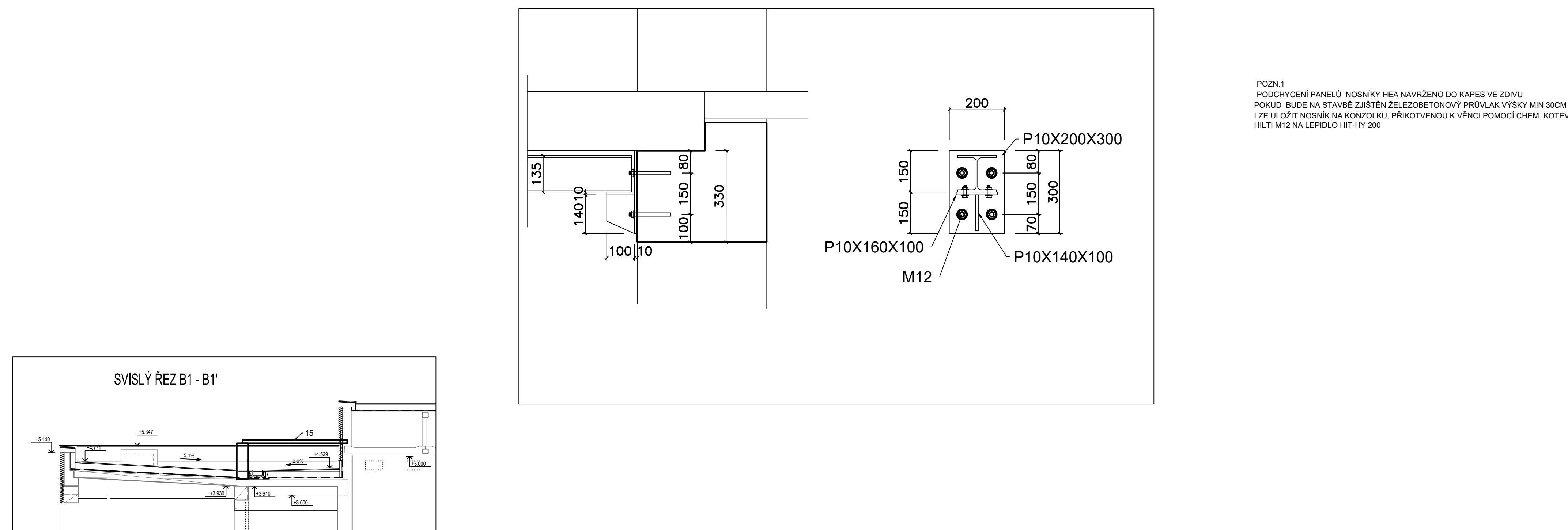
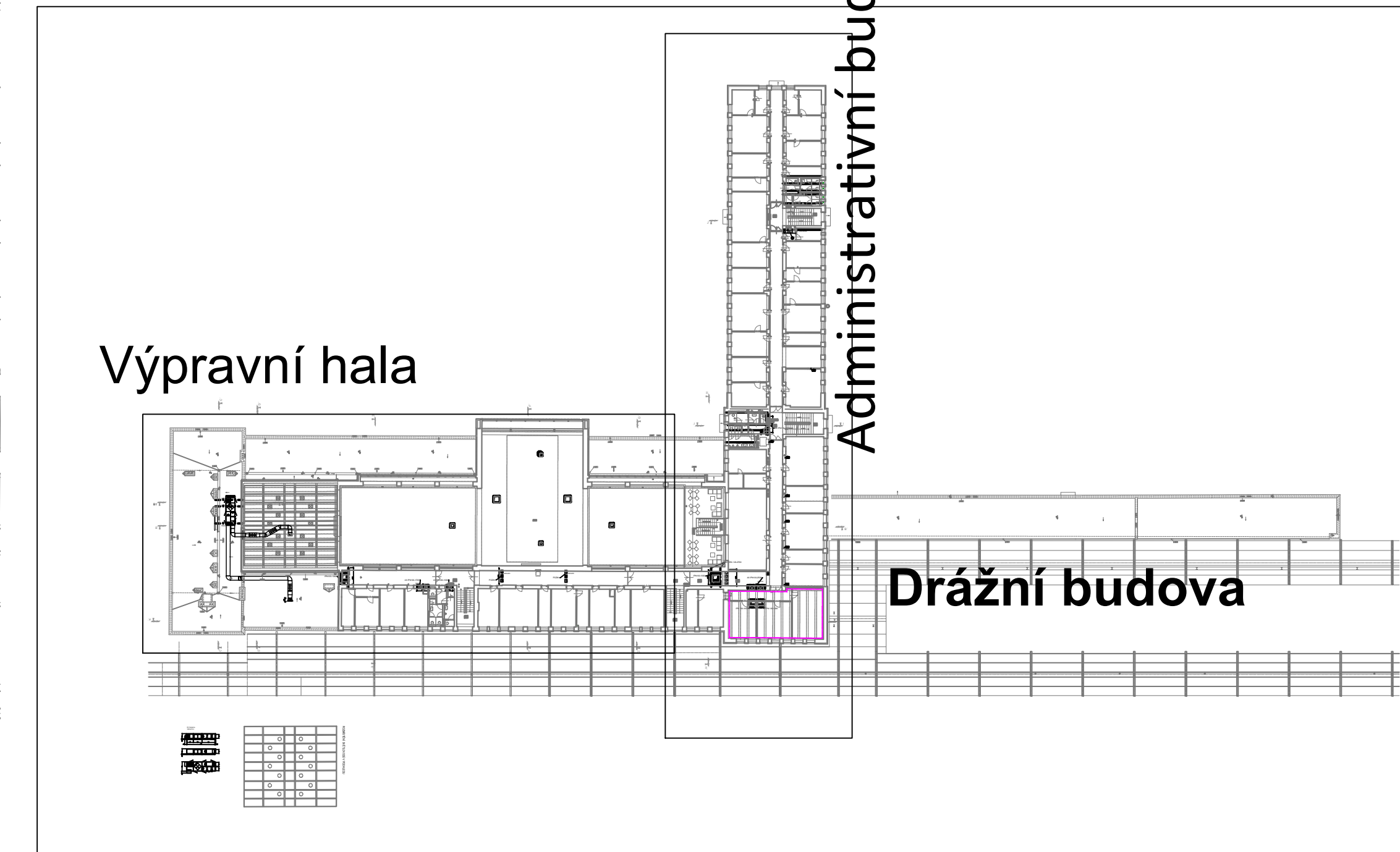
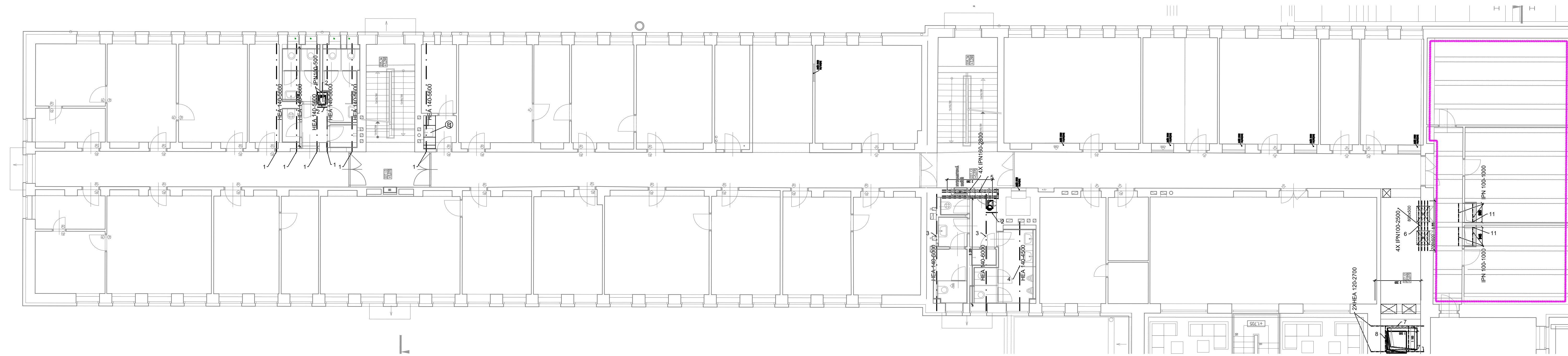


Administrativní budova



pol č	pružec mm	délka mm	počet ks	hmotnost kg	celkem m kg	celkem kg
1 HEA 140		5600	6	25,3	33,6	850,08
2 IPN 100		1000	4	8,34	4	33,36
3 HEA 140		6000	12	35,2	43,4	303,96
4 IPN 140		4500	1	23,3	4,5	113,85
5 IPN 160		2800	4	17,9	11,2	200,48
6 IPN 140		2500	10	8,34	10	83,4
7 HEA 120		2700	2	20,4	5,4	110,16
8 IPN 100		1300	2	8,34	2,6	21,664
9 IPN 100		1000	2	8,34	4	33,36
10 IPN 100		1700	4	8,34	6,8	56,712
11 IPN 100		1000	4	8,34	4	33,36
11 PL100/200/200		200	8	1,6	1,6	25,6
12 IPN 100		2200	2	21,1	4,4	84,84
13 HEA 120		2000	1	20,4	2,9	59,16
14 IPN 80		100	2	5,94	2	11,88
15 HEA 120		3900	3	20,4	11,7	238,68
KOMPLEXU						
	PL100/200/300	300	16	1,6	4,8	76,8
	PL100/100-140	140	8	2,34	2,34	17,92
	PL100/100-160	160	16	8	2,56	20,48
	CELKEM					2339,46
	CELKEM=SVARY					2466,376 KG

OCEL S235

požadované životnosti nátěrového systému – ČSN EN ISO 12944-5,
-15LET
požadované korozní agresivitě prostředí – ČSN EN ISO 12944-2
-C3

[illegible]